

# Monatsbericht Dezember 2024

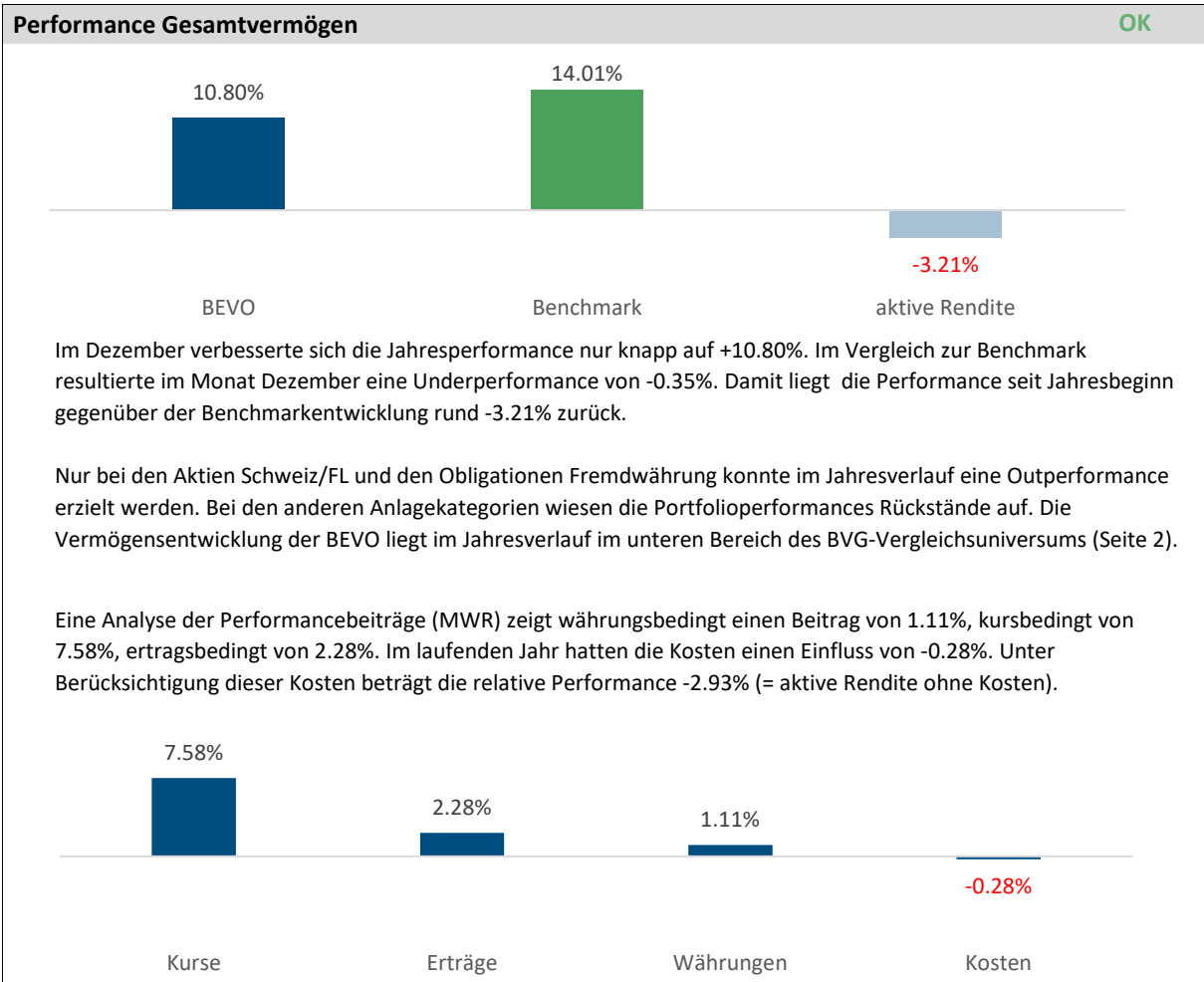
## BEVO Vorsorgestiftung Liechtenstein

### Eckdaten

Mandatsbezeichnung:	<b>BEVO Vorsorgestiftung</b>	
Empfänger:	<b>Karin Hansen, Geschäftsführerin</b> <b>Christoph Strohm, Stellvertreter</b>	
Referenz-Währung:	<b>CHF</b>	
Anlagestrategie:	<b>gemäss Anlagereglement per Januar 2018</b>	
Depotbank(en):	<b>LGT (Global Custodian) / UBS (CS) (Zahlungskonto) / Diverse PE-Anlagen</b>	
Mandate   Verwalter:	<u>aktive Mandate</u>	<u>Verwalter</u>
	<b>Liquidität</b>	<b>PK Assets AG</b>
	<b>Obligationen CHF</b>	<b>PK Assets AG</b>
	<b>Obligationen FW</b>	<b>PK Assets AG</b>
	<b>Aktien Schweiz/FL</b>	<b>PK Assets AG</b>
	<b>Aktien Ausland / EmMa</b>	<b>PK Assets AG</b>
	<b>Private Equity</b>	<b>PK Assets AG</b>
	<b>Immobilien Schweiz</b>	<b>PK Assets AG</b>
Investment Controller:	<b>Ralf Vetsch</b> (Mandatsleiter)	r.vetsch@lmm-ic.com
	<b>Markus Häni</b> (Stellvertreter)	m.haeni@lmm-ic.com

# 31.12.2024 | BEVO Vorsorgestiftung

## Der Anlagezeitraum 01.01.2024 - 31.12.2024 im Überblick



**Performance Analyse** OK

Im Vergleich zur Benchmark resultierte im Anlagejahr 2024 eine Underperformance von -3.21%. Davon sind -2.63% auf die Titelselektion und -0.58% auf die Allokation (Gewichtungsentscheide) zurückzuführen.

Im Benchmarkvergleich ist die Outperformance bei den Aktien Schweiz/FL positiv zu erwähnen. Bei den übrigen Anlagekategorien, insbesondere bei den Aktien Rest, Immobilien und Private Equity gab es hingegen Rückstände.

**Bandbreiten Gesamtvermögen** OK

Im Jahresverlauf wurden die Bandbreitenvorgaben der Strategischen Asset Allocation gemäss Anhang A des per Januar 2018 gültigen Anlagereglements eingehalten.

**Vorgaben Einzelanlagen** OK

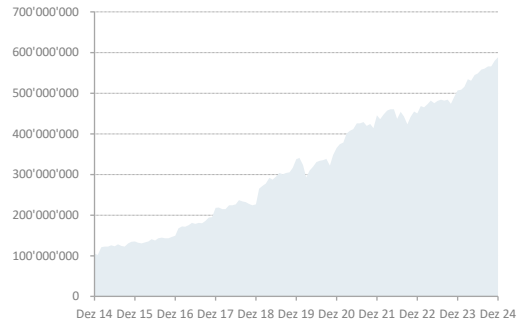
Im Jahresverlauf wurden die Anlagerestriktionen der Vermögensanlagen gemäss Art. 12 und Anhang B des per Januar 2018 gültigen Anlagereglements eingehalten.

# 31.12.2024 | BEVO Vorsorgestiftung

## Wertentwicklung Gesamtvermögen

Marktwert in Schweizer Franken

	laufendes Jahr 1.1.2024 - 31.12.2024	historisch ab 31.12.2014
Ausgangswert:	<b>506'891'242</b>	<b>105'047'739</b>
Netto		
Kapitalflüsse	26'354'748	327'025'641
Wertveränderung:	<b>54'957'870</b>	<b>156'130'480</b>
Endwert:	<b>588'203'860</b>	<b>588'203'860</b>



## Deckungsgradschätzer

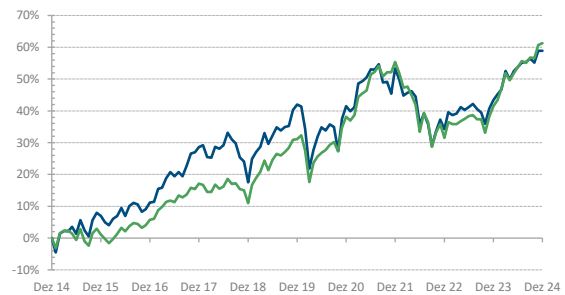
Deckungsgrad per 31.12.2023	<b>100.10%</b>	
Rendite seit Jahresanfang	10.80%	
Sollrendite pro rata	-3.00%	(3% p.a. = technischer Zinssatz 2% p.a. + 1% p.a.)
Geschätzter Deckungsgrad per 31.12.2024	<b>107.68%</b>	

## Performance Gesamtvermögen

— BEVO — Benchmark

	BEVO	Benchmark	relativ
seit Jahresbeginn:	<b>10.80%</b>	14.01%	<b>-3.21%</b>
letzter Monat:	<b>0.02%</b>	0.38%	<b>-0.36%</b>
letzte 3 Monate	<b>1.57%</b>	2.89%	<b>-1.32%</b>
letztes Jahr:	<b>6.87%</b>	7.57%	<b>-0.70%</b>
seit 31.12.2018:	<b>35.16%</b>	45.39%	<b>-10.23%</b>

(seit letzter Performance-Fee-Abrechnung)

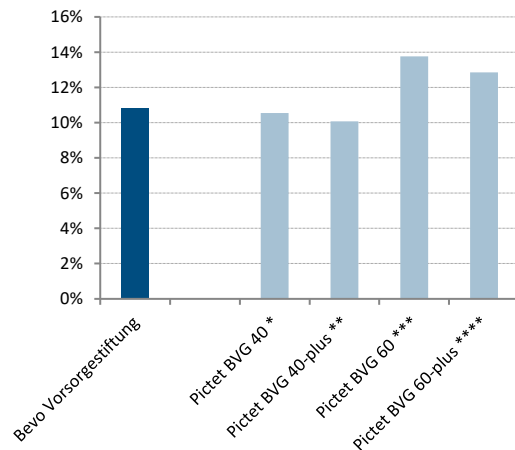


## BVG-Universum

Performance in CHF seit Jahresbeginn

Index	Performance YTD
<b>Bevo Vorsorgestiftung</b>	<b>10.80%</b>
Pictet BVG 40 *	10.54%
Pictet BVG 40-plus **	10.08%
Pictet BVG 60 ***	13.77%
Pictet BVG 60-plus ****	12.85%

- \* Aktien 40%; keine Immobilien und Alternative Anlagen
- \*\* Aktien 30%; Immobilien 10%, Alternative Anlagen 10%
- \*\*\* Aktien 60%; keine Immobilien und Alternative Anlagen
- \*\*\*\* Aktien 45%; Immobilien 10%, Alternative Anlagen 15%



# 31.12.2024 | BEVO Vorsorgestiftung

## Anlagestruktur Gesamtvermögen und Bandbreiten

Anlagekategorie	Strategie	BEVO	Bandbreiten	Status	WHG	Index	Performance YTD	
							Index	BEVO
Liquidität	5.0%	<b>5.5%</b>	0 - 25%	OK	CHF+FW	Citigroup CHF 3 M	1.19%	n.a.
Obligationen CHF	19.0%	<b>16.4%</b>	0 - 30%	OK	CHF	SBI AAA-BBB TR	5.35%	4.39%
Obligationen FW <sup>1</sup>	8.0%	<b>8.3%</b>	0 - 12%	OK	FW	FTSE Custom.	3.49%	3.93%
Aktien Schweiz/FL	18.0%	<b>23.9%</b>	15 - 30%	OK	CHF	SPI TR	6.18%	10.86%
Aktien Emerging Mkts.	3.0%	<b>2.2%</b>	0 - 5%	OK	FW	MSCI EM NR	15.76%	3.43%
Aktien Welt	23.0%	<b>24.3%</b>	10 - 30%	OK	FW	MSCI World Dev. NR	27.78%	20.01%
Private Equity	4.0%	<b>3.4%</b>	0 - 5%	OK	CHF	LPX 50 Index	34.05%	9.96%
Immobilien Schweiz	20.0%	<b>16.1%</b>	5 - 30%	OK	CHF	SXI Immofonds TR	17.59%	13.66%
<b>Total</b>	<b>100.0%</b>	<b>100.0%</b>					<b>14.01%</b>	<b>10.80%</b>

<sup>1</sup> Performancemessung inkl. Fremdwährungsabsicherung

## Begrenzung Gesamtkategorien

Bezeichnung	Strategie	BEVO	Bandbreiten	Status	Einzelbegrenzungen   Details
Auslandschuldner	27.0%	<b>24.6%</b>	15 - 42%	OK	Max. Durationabweichung +/- 30% Index
Fremdwährungen <sup>2</sup>	34.0%	<b>37.9%</b>	15 - 47%	OK	Ohne Begründung Max. 40% gemäss BPVV
Aktien inkl. Private Equity	48.0%	<b>53.8%</b>	25 - 60%	OK	Max. 3% der Börsenkapitalisierung
Aktien und Immobilien	68.0%	<b>69.9%</b>	30 - 80%	OK	Max. Fremdfinanzierung 60%
Alternative Anlagen	4.0%	<b>3.4%</b>	0 - 5%	OK	gemäss BPVV Art. 25 k)

<sup>2</sup> Aktien-Anlagefonds mit Referenzwährung CHF ohne Look-Through zu 100% den Fremdwährungen zugeordnet

