

# Monatsbericht November 2024

## BEVO Vorsorgestiftung Liechtenstein

### Eckdaten

Mandatsbezeichnung:	<b>BEVO Vorsorgestiftung</b>	
Empfänger:	<b>Karin Hansen, Geschäftsführerin</b> <b>Christoph Strohm, Stellvertreter</b>	
Referenz-Währung:	<b>CHF</b>	
Anlagestrategie:	<b>gemäss Anlagereglement per Januar 2018</b>	
Depotbank(en):	<b>LGT (Global Custodian) / CS (Zahlungskonto) / Diverse PE-Anlagen</b>	
Mandate   Verwalter:	<u>aktive Mandate</u>	<u>Verwalter</u>
	<b>Liquidität</b>	<b>PK Assets AG</b>
	<b>Obligationen CHF</b>	<b>PK Assets AG</b>
	<b>Obligationen FW</b>	<b>PK Assets AG</b>
	<b>Aktien Schweiz/FL</b>	<b>PK Assets AG</b>
	<b>Aktien Ausland / EmMa</b>	<b>PK Assets AG</b>
	<b>Private Equity</b>	<b>PK Assets AG</b>
	<b>Immobilien Schweiz</b>	<b>PK Assets AG</b>
Investment Controller:	<b>Ralf Vetsch</b> (Mandatsleiter)	r.vetsch@lmm-ic.com
	<b>Markus Häni</b> (Stellvertreter)	m.haeni@lmm-ic.com

# 30.11.2024 | BEVO Vorsorgestiftung

## Der Anlagezeitraum 01.01.2024 - 30.11.2024 im Überblick

**Performance Gesamtvermögen** OK

Kategorie	Wert
BEVO	10.77%
Benchmark	13.58%
aktive Rendite	-2.81%

Im November verbesserte sich die Jahresperformance um satte 2.38% auf +10.77%. Dennoch resultierte im Monat November eine Underperformance von -0.24%. Damit liegt die Performance seit Jahresbeginn gegenüber der Benchmarkentwicklung rund -2.81% zurück.

Nur bei den Aktien Schweiz/FL und den Obligationen Fremdwährung konnte im Jahresverlauf eine Outperformance erzielt werden. Bei den anderen Anlagekategorien wiesen die Portfolioperformances Rückstände auf. Die Vermögensentwicklung der BEVO liegt im Jahresverlauf im unteren Bereich des BVG-Vergleichsuniversums (Seite 2/3).

Eine Analyse der Performancebeiträge (MWR) zeigt währungsbedingt einen Beitrag von 0.61%, kursbedingt von 8.28%, ertragsbedingt von 2.07%. Im laufenden Jahr hatten die Kosten einen Einfluss von -0.26%. Unter Berücksichtigung dieser Kosten beträgt die relative Performance -2.55% (= aktive Rendite ohne Kosten).

Kategorie	Wert
Kurse	8.28%
Erträge	2.07%
Währungen	0.61%
Kosten	-0.26%

**Performance Analyse** OK

Im Vergleich zur Benchmark resultierte im laufenden Anlagejahr 2024 eine Underperformance von -2.81%. Davon sind -2.42% auf die Titelselektion und -0.39% auf die Allokation (Gewichtungsentscheide) zurückzuführen.

Im Benchmarkvergleich ist die Outperformance bei den Aktien Schweiz/FL positiv zu erwähnen. Bei den übrigen Anlagekategorien, insbesondere bei den Aktien Rest, Immobilien und Private Equity gab es hingegen Rückstände.

**Bandbreiten Gesamtvermögen** OK

Im Jahresverlauf wurden die Bandbreitenvorgaben der Strategischen Asset Allocation gemäss Anhang A des per Januar 2018 gültigen Anlagereglements eingehalten.

**Vorgaben Einzelanlagen** OK

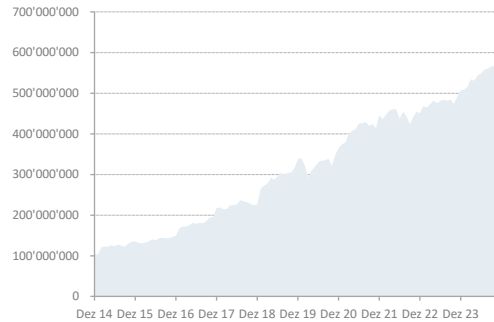
Im Jahresverlauf wurden die Anlagerestriktionen der Vermögensanlagen gemäss Art. 12 und Anhang B des per Januar 2018 gültigen Anlagereglements eingehalten.

# 30.11.2024 | BEVO Vorsorgestiftung

## Wertentwicklung Gesamtvermögen

Marktwert in Schweizer Franken

	laufendes Jahr 1.1.2024 - 30.11.2024	historisch ab 31.12.2014
Ausgangswert:	506'891'242	105'047'739
Netto		
Kapitalflüsse	18'418'180	319'089'073
Wertveränderung:	54'871'263	156'043'872
Endwert:	580'180'684	580'180'684



## Deckungsgradschätzer

Deckungsgrad per 31.12.2023	100.10%
Rendite seit Jahresanfang	10.77%
Sollrendite pro rata	-2.75%
Geschätzter Deckungsgrad per 30.11.2024	107.92%

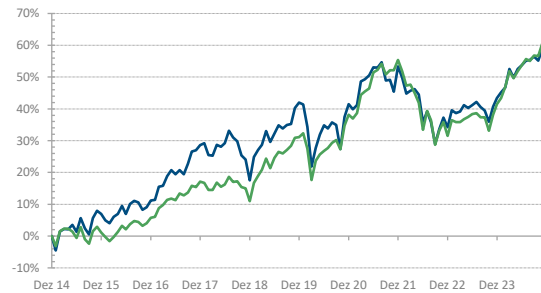
(3% p.a. = technischer Zinssatz 2% p.a. + 1% p.a.)

## Performance Gesamtvermögen

— BEVO — Benchmark

	BEVO	Benchmark	relativ
seit Jahresbeginn:	10.77%	13.58%	-2.81%
letzter Monat:	2.38%	2.62%	-0.24%
letzte 3 Monate	2.25%	3.61%	-1.36%
letztes Jahr:	6.87%	7.57%	-0.70%
seit 31.12.2018:	35.13%	44.84%	-9.71%

(seit letzter Performance-Fee-Abrechnung)

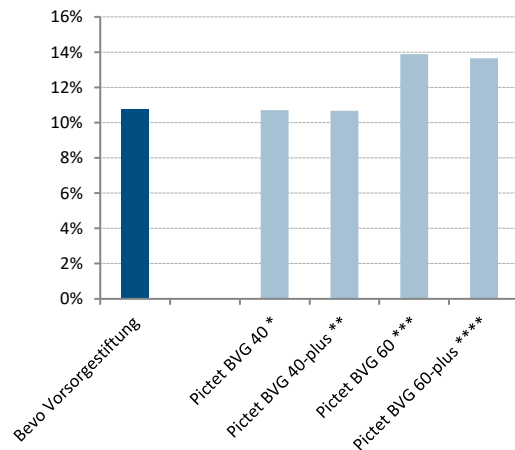


## BVG-Universum

Performance in CHF seit Jahresbeginn

Index	Performance YTD
Bevo Vorsorgestiftung	10.77%
Pictet BVG 40 *	10.71%
Pictet BVG 40-plus **	10.67%
Pictet BVG 60 ***	13.89%
Pictet BVG 60-plus ****	13.66%

- \* Aktien 40%; keine Immobilien und Alternative Anlagen
- \*\* Aktien 30%; Immobilien 10%, Alternative Anlagen 10%
- \*\*\* Aktien 60%; keine Immobilien und Alternative Anlagen
- \*\*\*\* Aktien 45%; Immobilien 10%, Alternative Anlagen 15%



# 30.11.2024 | BEVO Vorsorgestiftung

## Anlagestruktur Gesamtvermögen und Bandbreiten

Anlagekategorie	Strategie	BEVO	Bandbreiten	Status	WHG	Index	Performance YTD	
							Index	BEVO
Liquidität	5.0%	<b>6.4%</b>	0 - 25%	OK	CHF+FW	Citigroup CHF 3 M	1.15%	n.a.
Obligationen CHF	19.0%	<b>16.5%</b>	0 - 30%	OK	CHF	SBI AAA-BBB TR	5.57%	4.25%
Obligationen FW <sup>1</sup>	8.0%	<b>8.0%</b>	0 - 12%	OK	FW	FTSE Custom.	3.72%	3.97%
Aktien Schweiz/FL	18.0%	<b>24.2%</b>	15 - 30%	OK	CHF	SPI TR	7.56%	12.29%
Aktien Emerging Mkts.	3.0%	<b>1.6%</b>	0 - 5%	OK	FW	MSCI EM NR	12.69%	1.16%
Aktien Welt	23.0%	<b>23.9%</b>	10 - 30%	OK	FW	MSCI World Dev. NR	27.55%	20.03%
Private Equity	4.0%	<b>3.4%</b>	0 - 5%	OK	CHF	LPX 50 Index	35.80%	9.02%
Immobilien Schweiz	20.0%	<b>15.9%</b>	5 - 30%	OK	CHF	SXI Immofonds TR	14.22%	11.86%
<b>Total</b>	<b>100.0%</b>	<b>100.0%</b>					<b>13.58%</b>	<b>10.77%</b>

<sup>1</sup> Performancemessung inkl. Fremdwährungsabsicherung

## Begrenzung Gesamtkategorien

Bezeichnung	Strategie	BEVO	Bandbreiten	Status	Einzelbegrenzungen   Details
Auslandschuldner	27.0%	<b>24.5%</b>	15 - 42%	OK	Max. Durationabweichung +/- 30% Index
Fremdwährungen <sup>2</sup>	34.0%	<b>37.0%</b>	15 - 47%	OK	Ohne Begründung Max. 40% gemäss BPVV
Aktien inkl. Private Equity	48.0%	<b>53.1%</b>	25 - 60%	OK	Max. 3% der Börsenkapitalisierung
Aktien und Immobilien	68.0%	<b>69.1%</b>	30 - 80%	OK	Max. Fremdfinanzierung 60%
Alternative Anlagen	4.0%	<b>3.4%</b>	0 - 5%	OK	gemäss BPVV Art. 25 k)

<sup>2</sup> Aktien-Anlagefonds mit Referenzwährung CHF ohne Look-Through zu 100% den Fremdwährungen zugeordnet

