

Monatsbericht Juni 2024

BEVO Vorsorgestiftung Liechtenstein

Eckdaten

Mandatsbezeichnung: **BEVO Vorsorgestiftung**

Empfänger: **Karin Hansen, Geschäftsführerin**
Christoph Strohm, Stellvertreter

Referenz-Währung: **CHF**

Anlagestrategie: **gemäss Anlagereglement per Januar 2018**

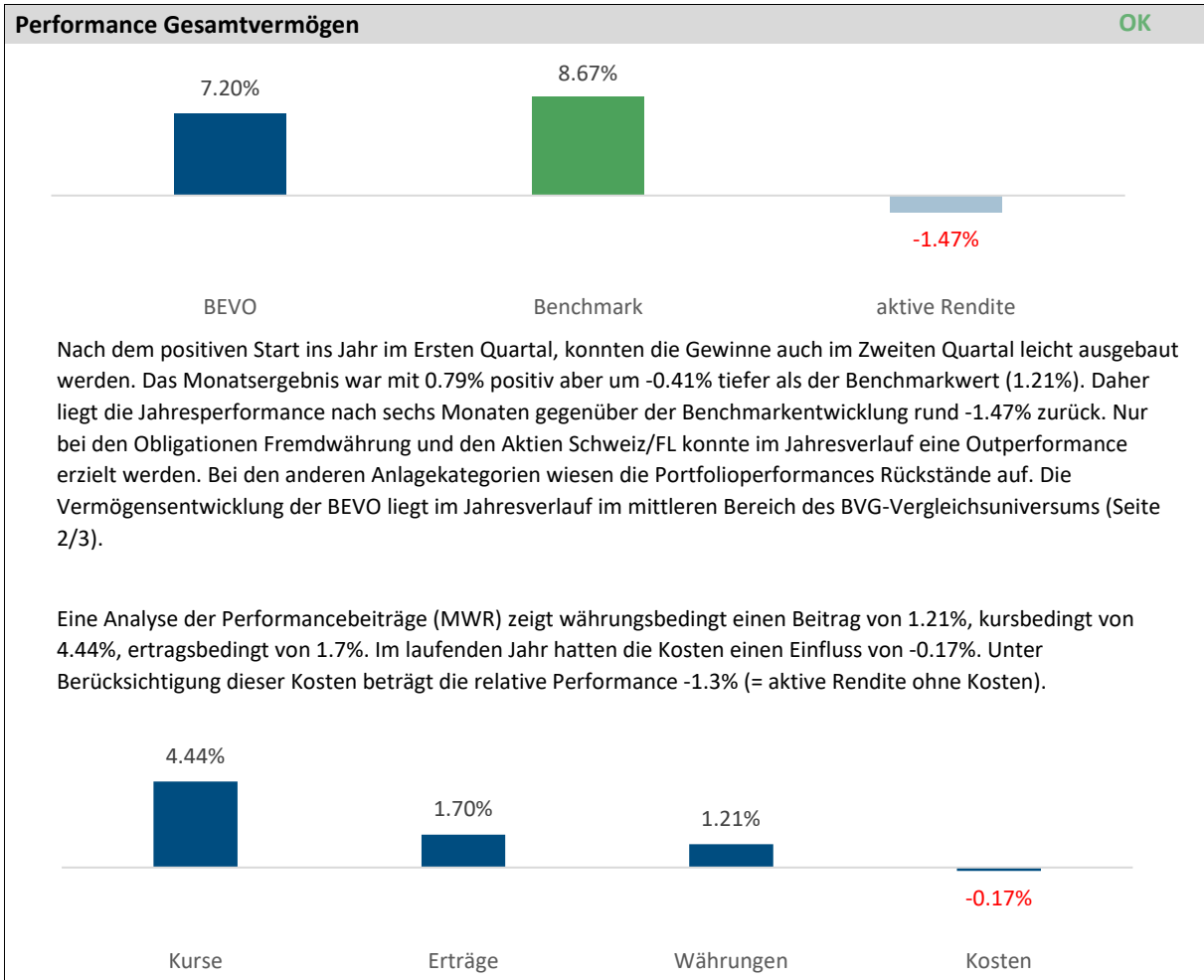
Depotbank(en): **LGT (Global Custodian) / CS (Zahlungskonto) / Diverse PE-Anlagen**

Mandate Verwalter:	<u>aktive Mandate</u>	<u>Verwalter</u>
	Liquidität	PK Assets AG
	Obligationen CHF	PK Assets AG
	Obligationen FW	PK Assets AG
	Aktien Schweiz/FL	PK Assets AG
	Aktien Ausland / EmMa	PK Assets AG
	Private Equity	PK Assets AG
	Immobilien Schweiz	PK Assets AG

Investment Controller:	Ralf Vetsch (Mandatsleiter)	r.vetsch@lmm-ic.com
	Markus Häni (Stellvertreter)	m.haeni@lmm-ic.com

30.06.2024 | BEVO Vorsorgestiftung

Der Anlagezeitraum 01.01.2024 - 30.6.2024 im Überblick



Performance Analyse OK

Im Vergleich zur Benchmark resultierte im laufenden Anlagejahr 2024 eine Underperformance von -1.47%. Davon sind -1.56% auf die Titelselektion und +0.09% auf die Allokation (Gewichtungsentscheide) zurückzuführen. Im Benchmarkvergleich ist die Outperformance bei den Obligationen Fremdwährung und Aktien Schweiz/FL positiv zu erwähnen. Bei den übrigen Anlagekategorien, insbesondere bei den Aktien Ausland, Private Equity und Immobilien gab es hingegen Rückstände.

Bandbreiten Gesamtvermögen OK

Im Jahresverlauf wurden die Bandbreitenvorgaben der Strategischen Asset Allocation gemäss Anhang A des per Januar 2018 gültigen Anlagereglements eingehalten.

Vorgaben Einzelanlagen OK

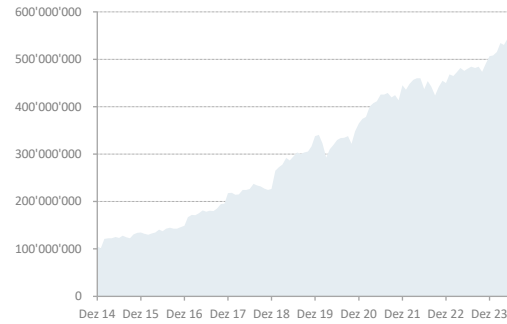
Im Jahresverlauf wurden die Anlagerestriktionen der Vermögensanlagen gemäss Art. 12 und Anhang B des per Januar 2018 gültigen Anlagereglements eingehalten.

30.06.2024 | BEVO Vorsorgestiftung

Wertentwicklung Gesamtvermögen

Marktwert in Schweizer Franken

	laufendes Jahr 1.1.2024 - 30.06.2024	historisch ab 31.12.2014
Ausgangswert:	506'891'242	105'047'739
Netto		
Kapitalflüsse	5'095'543	305'766'436
Wertveränderung:	36'352'327	137'524'936
Endwert:	548'339'111	548'339'111



Deckungsgradschätzer

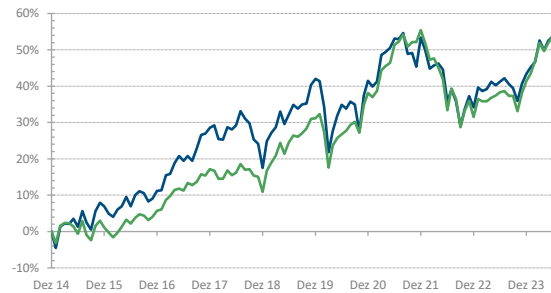
Deckungsgrad per 31.12.2023	100.1%	
Rendite seit Jahresanfang	7.2%	
Sollrendite pro rata	-1.5%	(3% p.a. = technischer Zinssatz 2% p.a. + 1% p.a.)
Geschätzter Deckungsgrad per 30.6.2024	105.7%	

Performance Gesamtvermögen

— BEVO — Benchmark

	BEVO	Benchmark	relativ
seit Jahresbeginn:	7.20%	8.67%	-1.47%
letzter Monat:	0.79%	1.21%	-0.42%
letzte 3 Monate	0.77%	1.22%	-0.45%
letztes Jahr:	6.87%	7.57%	-0.70%
seit 31.12.2018:	30.77%	38.57%	-7.80%

(seit letzter Performance-Fee-Abrechnung)

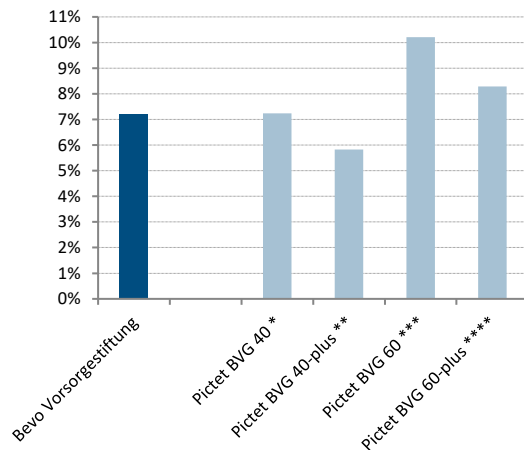


BVG-Universum

Performance in CHF seit Jahresbeginn

Index	Performance YTD
Bevo Vorsorgestiftung	7.20%
Pictet BVG 40 *	7.24%
Pictet BVG 40-plus **	5.83%
Pictet BVG 60 ***	10.20%
Pictet BVG 60-plus ****	8.29%

- * Aktien 40%; keine Immobilien und Alternative Anlagen
- ** Aktien 30%; Immobilien 10%, Alternative Anlagen 10%
- *** Aktien 60%; keine Immobilien und Alternative Anlagen
- **** Aktien 45%; Immobilien 10%, Alternative Anlagen 15%



30.06.2024 | BEVO Vorsorgestiftung

Anlagestruktur Gesamtvermögen und Bandbreiten

Anlagekategorie	Strategie	BEVO	Bandbreiten	Status	WHG	Index	Performance YTD	
							Index	BEVO
Liquidität	5.0%	3.6%	0 - 25%	OK	CHF+FW	Citigroup CHF 3 M	0.74%	n.a.
Obligationen CHF	19.0%	18.2%	0 - 30%	OK	CHF	SBI AAA-BBB TR	1.74%	1.37%
Obligationen FW ¹	8.0%	8.4%	0 - 12%	OK	FW	FTSE Custom.	2.53%	4.02%
Aktien Schweiz/FL	18.0%	25.6%	15 - 30%	OK	CHF	SPI TR	9.25%	11.55%
Aktien Emerging Mkts.	3.0%	1.5%	0 - 5%	OK	FW	MSCI EM NR	14.76%	2.28%
Aktien Welt	23.0%	24.0%	10 - 30%	OK	FW	MSCI World Dev. NR	19.31%	13.23%
Private Equity	4.0%	3.3%	0 - 5%	OK	CHF	LPX 50 Index	16.19%	6.34%
Immobilien Schweiz	20.0%	15.4%	5 - 30%	OK	CHF	SXI Immofonds TR	4.93%	3.55%
Total	100.0%	100.0%					8.67%	7.20%

¹ Performancemessung inkl. Fremdwährungsabsicherung

Begrenzung Gesamtkategorien

Bezeichnung	Strategie	BEVO	Bandbreiten	Status	Einzelbegrenzungen Details
Auslandschuldner	27.0%	26.7%	15 - 42%	OK	Max. Durationabweichung +/- 30% Index
Fremdwährungen ²	34.0%	37.7%	15 - 47%	OK	Ohne Begründung Max. 40% gemäss BPVV
Aktien inkl. Private Equity	48.0%	54.3%	25 - 60%	OK	Max. 3% der Börsenkapitalisierung
Aktien und Immobilien	68.0%	69.7%	30 - 80%	OK	Max. Fremdfinanzierung 60%
Alternative Anlagen	4.0%	3.3%	0 - 5%	OK	gemäss BPVV Art. 25 k)

² Aktien-Anlagefonds mit Referenzwährung CHF ohne Look-Through zu 100% den Fremdwährungen zugeordnet

