

# Monatsbericht Mai 2024

## BEVO Vorsorgestiftung Liechtenstein

### Eckdaten

Mandatsbezeichnung: **BEVO Vorsorgestiftung**

Empfänger: **Karin Hansen, Geschäftsführerin**  
**Christoph Strohm, Stellvertreter**

Referenz-Währung: **CHF**

Anlagestrategie: **gemäss Anlagereglement per Januar 2018**

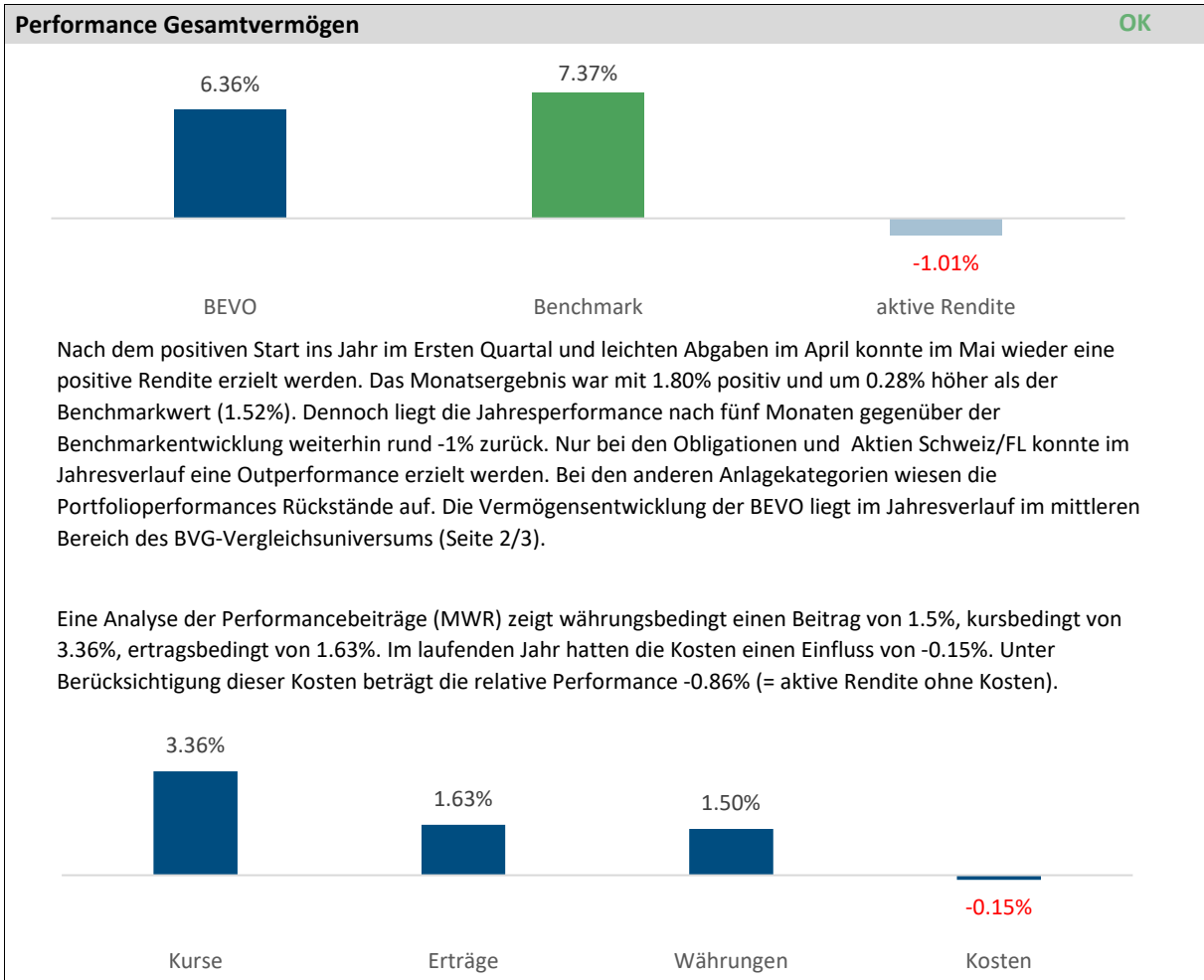
Depotbank(en): **LGT (Global Custodian) / CS (Zahlungskonto) / Diverse PE-Anlagen**

Mandate   Verwalter:	<u>aktive Mandate</u>	<u>Verwalter</u>
	<b>Liquidität</b>	<b>PK Assets AG</b>
	<b>Obligationen CHF</b>	<b>PK Assets AG</b>
	<b>Obligationen FW</b>	<b>PK Assets AG</b>
	<b>Aktien Schweiz/FL</b>	<b>PK Assets AG</b>
	<b>Aktien Ausland / EmMa</b>	<b>PK Assets AG</b>
	<b>Private Equity</b>	<b>PK Assets AG</b>
	<b>Immobilien Schweiz</b>	<b>PK Assets AG</b>

Investment Controller:	<b>Ralf Vetsch</b> (Mandatsleiter)	r.vetsch@lmm-ic.com
	<b>Markus Häni</b> (Stellvertreter)	m.haeni@lmm-ic.com

# 31.05.2024 | BEVO Vorsorgestiftung

## Der Anlagezeitraum 01.01.2024 - 31.5.2024 im Überblick



**Performance Analyse** OK

Im Vergleich zur Benchmark resultierte im laufenden Anlagejahr 2024 eine Underperformance von -1.01%. Davon sind -1.27% auf die Titelselektion und +0.26% auf die Allokation (Gewichtungsentscheide) zurückzuführen. Im Benchmarkvergleich ist die Outperformance bei den Obligationen und Aktien Schweiz/FL positiv zu erwähnen. Bei den übrigen Anlagekategorien, insbesondere bei den Aktien Ausland und Private Equity gab es hingegen Rückstände.

**Bandbreiten Gesamtvermögen** OK

Im Jahresverlauf wurden die Bandbreitenvorgaben der Strategischen Asset Allocation gemäss Anhang A des per Januar 2018 gültigen Anlagereglements eingehalten.

**Vorgaben Einzelanlagen** OK

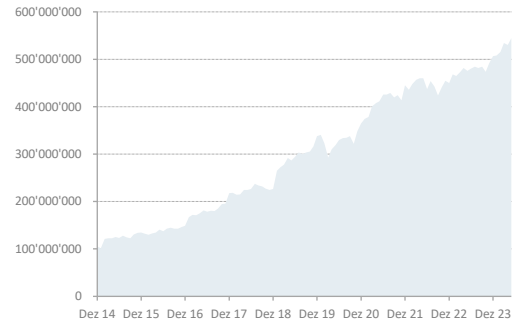
Im Jahresverlauf wurden die Anlagerestriktionen der Vermögensanlagen gemäss Art. 12 und Anhang B des per Januar 2018 gültigen Anlagereglements eingehalten.

# 31.05.2024 | BEVO Vorsorgestiftung

## Wertentwicklung Gesamtvermögen

Marktwert in Schweizer Franken

	laufendes Jahr 1.1.2024 - 31.05.2024	historisch ab 31.12.2014
Ausgangswert:	<b>506'891'242</b>	<b>105'047'739</b>
Netto		
Kapitalflüsse	5'537'932	306'208'825
Wertveränderung:	<b>32'049'258</b>	<b>133'221'868</b>
Endwert:	<b>544'478'432</b>	<b>544'478'432</b>



## Deckungsgradschätzer

Deckungsgrad per 31.12.2023	<b>100.1%</b>	
Rendite seit Jahresanfang	6.4%	
Sollrendite pro rata	-1.2%	(3% p.a. = technischer Zinssatz 2% p.a. + 1% p.a.)
Geschätzter Deckungsgrad per 31.5.2024	<b>105.2%</b>	

## Performance Gesamtvermögen

— BEVO — Benchmark

	BEVO	Benchmark	relativ
seit Jahresbeginn:	<b>6.36%</b>	7.37%	<b>-1.01%</b>
letzter Monat:	<b>1.80%</b>	1.52%	0.28%
letzte 3 Monate	<b>3.98%</b>	3.39%	0.59%
letztes Jahr:	<b>6.87%</b>	7.57%	<b>-0.70%</b>
seit 31.12.2018:	<b>29.74%</b>	36.92%	<b>-7.18%</b>

(seit letzter Performance-Fee-Abrechnung)

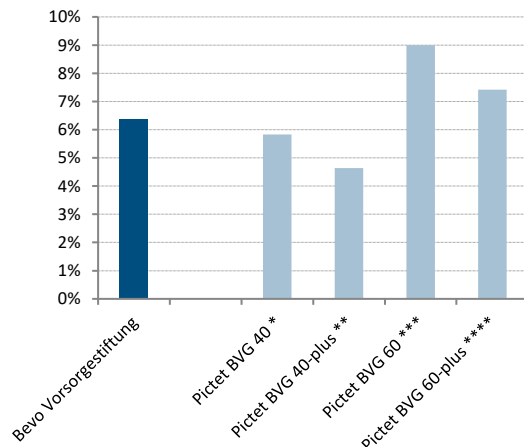


## BVG-Universum

Performance in CHF seit Jahresbeginn

Index	Performance YTD
<b>Bevo Vorsorgestiftung</b>	<b>6.36%</b>
Pictet BVG 40 *	5.83%
Pictet BVG 40-plus **	4.63%
Pictet BVG 60 ***	9.00%
Pictet BVG 60-plus ****	7.42%

- \* Aktien 40%; keine Immobilien und Alternative Anlagen
- \*\* Aktien 30%; Immobilien 10%, Alternative Anlagen 10%
- \*\*\* Aktien 60%; keine Immobilien und Alternative Anlagen
- \*\*\*\* Aktien 45%; Immobilien 10%, Alternative Anlagen 15%



# 31.05.2024 | BEVO Vorsorgestiftung

## Anlagestruktur Gesamtvermögen und Bandbreiten

Anlagekategorie	Strategie	BEVO	Bandbreiten	Status	WHG	Index	Performance YTD	
							Index	BEVO
Liquidität	5.0%	<b>5.0%</b>	0 - 25%	OK	CHF+FW	Citigroup CHF 3 M	0.63%	n.a.
Obligationen CHF	19.0%	<b>18.1%</b>	0 - 30%	OK	CHF	SBI AAA-BBB TR	-0.64%	-0.06%
Obligationen FW <sup>1</sup>	8.0%	<b>8.5%</b>	0 - 12%	OK	FW	Citigroup WGBI custom	2.97%	3.47%
Aktien Schweiz/FL	18.0%	<b>25.9%</b>	15 - 30%	OK	CHF	SPI TR	9.75%	12.06%
Aktien Emerging Mkts.	3.0%	<b>1.5%</b>	0 - 5%	OK	FW	MSCI EM NR	10.84%	0.66%
Aktien Welt	23.0%	<b>23.5%</b>	10 - 30%	OK	FW	MSCI World Dev. NR	17.39%	11.62%
Private Equity	4.0%	<b>2.4%</b>	0 - 5%	OK	CHF	LPX 50 Index	17.89%	7.40%
Immobilien Schweiz	20.0%	<b>15.2%</b>	5 - 30%	OK	CHF	SXI Immofonds TR	2.67%	1.61%
<b>Total</b>	<b>100.0%</b>	<b>100.0%</b>					<b>7.37%</b>	<b>6.36%</b>

<sup>1</sup> Performancemessung inkl. Fremdwährungsabsicherung

## Begrenzung Gesamtkategorien

Bezeichnung	Strategie	BEVO	Bandbreiten	Status	Einzelbegrenzungen   Details
Auslandschuldner	27.0%	<b>26.6%</b>	15 - 42%	OK	Max. Durationabweichung +/- 30% Index
Fremdwährungen <sup>2</sup>	34.0%	<b>36.1%</b>	15 - 47%	OK	Ohne Begründung Max. 40% gemäss BPVV
Aktien inkl. Private Equity	48.0%	<b>53.2%</b>	25 - 60%	OK	Max. 3% der Börsenkapitalisierung
Aktien und Immobilien	68.0%	<b>68.4%</b>	30 - 80%	OK	Max. Fremdfinanzierung 60%
Alternative Anlagen	4.0%	<b>2.4%</b>	0 - 5%	OK	gemäss BPVV Art. 25 k)

<sup>2</sup> Aktien-Anlagefonds mit Referenzwährung CHF ohne Look-Through zu 100% den Fremdwährungen zugeordnet

