

Monatsbericht März 2024

BEVO Vorsorgestiftung Liechtenstein

Eckdaten

Mandatsbezeichnung: **BEVO Vorsorgestiftung**

Empfänger: **Karin Hansen, Geschäftsführerin**
Christoph Strohm, Stellvertreter

Referenz-Währung: **CHF**

Anlagestrategie: **gemäss Anlagereglement per Januar 2018**

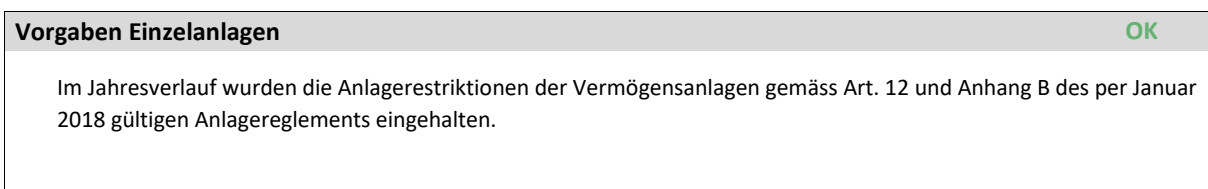
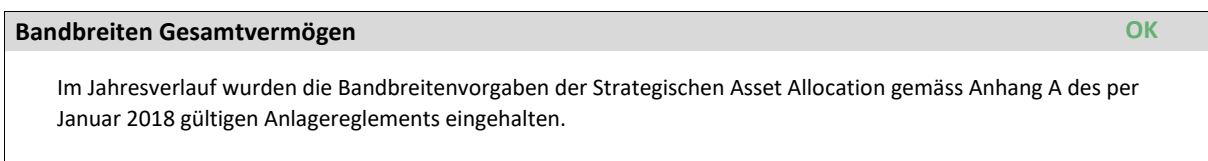
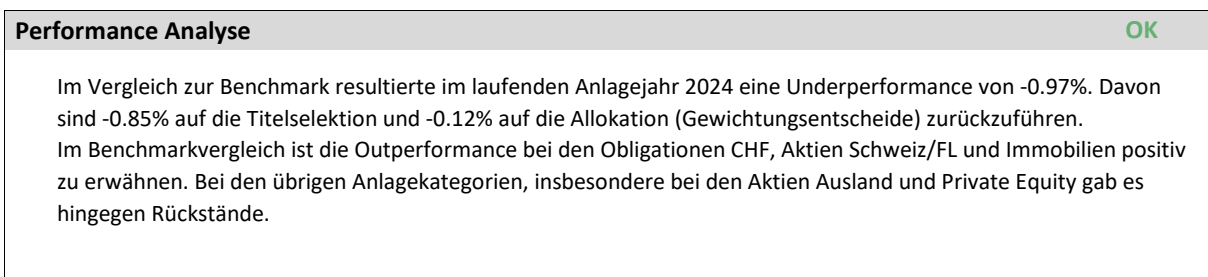
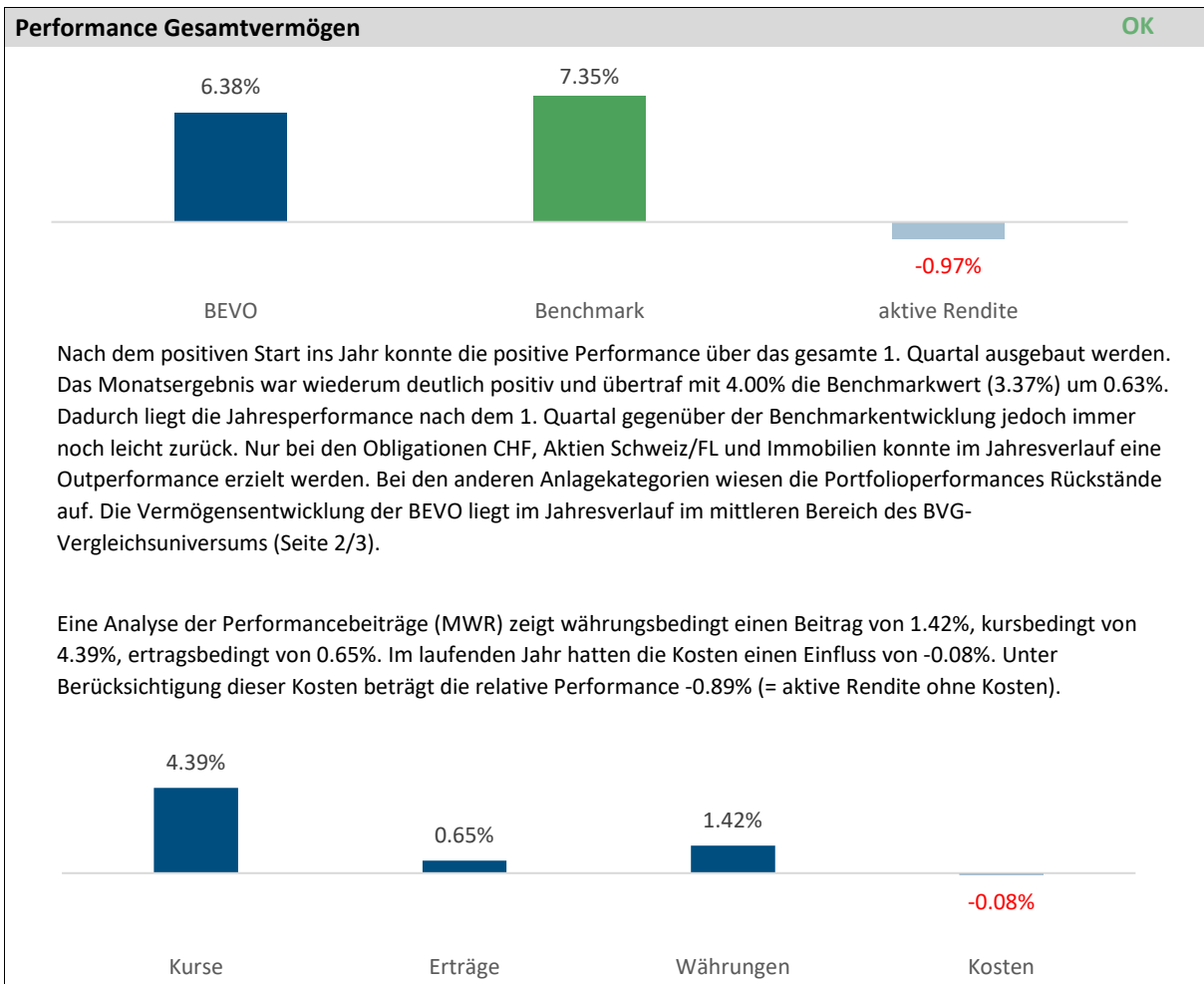
Depotbank(en): **LGT (Global Custodian) / CS (Zahlungskonto) / Diverse PE-Anlagen**

Mandate Verwalter:	<u>aktive Mandate</u>	<u>Verwalter</u>
	Liquidität	PK Assets AG
	Obligationen CHF	PK Assets AG
	Obligationen FW	PK Assets AG
	Aktien Schweiz/FL	PK Assets AG
	Aktien Ausland / EmMa	PK Assets AG
	Private Equity	PK Assets AG
	Immobilien Schweiz	PK Assets AG

Investment Controller:	Ralf Vetsch (Mandatsleiter)	r.vetsch@lmm-ic.com
	Markus Häni (Stellvertreter)	m.haeni@lmm-ic.com

31.03.2024 | BEVO Vorsorgestiftung

Der Anlagezeitraum 01.01.2024 - 31.3.2024 im Überblick

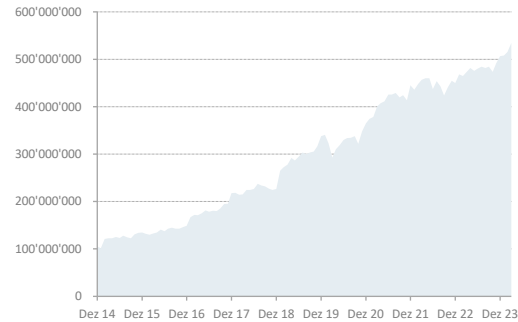


31.03.2024 | BEVO Vorsorgestiftung

Wertentwicklung Gesamtvermögen

Marktwert in Schweizer Franken

	laufendes Jahr 1.1.2024 - 31.03.2024	historisch ab 31.12.2014
Ausgangswert:	506'891'242	105'047'739
Netto		
Kapitalflüsse	-4'558'758	296'112'135
Wertveränderung:	32'092'985	133'265'595
Endwert:	534'425'469	534'425'469



Deckungsgradschätzer

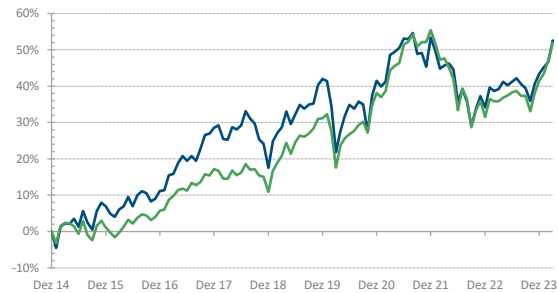
Deckungsgrad per 31.12.2023	100.1%	
Rendite seit Jahresanfang	6.4%	
Sollrendite pro rata	-0.7%	(3% p.a. = technischer Zinssatz 2% p.a. + 1% p.a.)
Geschätzter Deckungsgrad per 31.3.2024	105.7%	

Performance Gesamtvermögen

— BEVO — Benchmark

	BEVO	Benchmark	relativ
seit Jahresbeginn:	6.38%	7.35%	-0.97%
letzter Monat:	4.00%	3.37%	0.63%
letzte 3 Monate	6.38%	7.35%	-0.97%
letztes Jahr:	6.87%	7.57%	-0.70%
seit 31.12.2018:	29.77%	36.89%	-7.12%

(seit letzter Performance-Fee-Abrechnung)

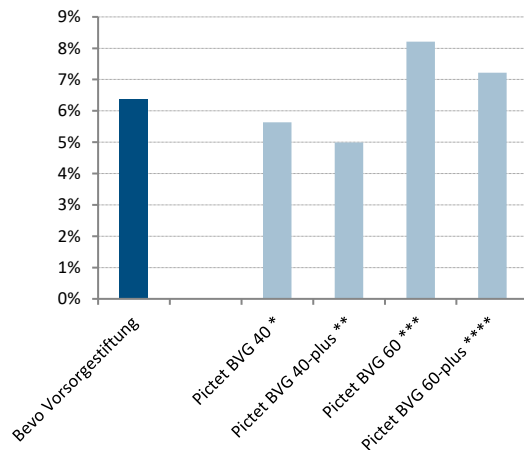


BVG-Universum

Performance in CHF seit Jahresbeginn

Index	Performance YTD
Bevo Vorsorgestiftung	6.38%
Pictet BVG 40 *	5.63%
Pictet BVG 40-plus **	4.99%
Pictet BVG 60 ***	8.21%
Pictet BVG 60-plus ****	7.22%

- * Aktien 40%; keine Immobilien und Alternative Anlagen
- ** Aktien 30%; Immobilien 10%, Alternative Anlagen 10%
- *** Aktien 60%; keine Immobilien und Alternative Anlagen
- **** Aktien 45%; Immobilien 10%, Alternative Anlagen 15%



31.03.2024 | BEVO Vorsorgestiftung

Anlagestruktur Gesamtvermögen und Bandbreiten

Anlagekategorie	Strategie	BEVO	Bandbreiten	Status	WHG	Index	Performance YTD	
							Index	BEVO
Liquidität	5.0%	2.4%	0 - 25%	OK	CHF+FW	Citigroup CHF 3 M	0.39%	n.a.
Obligationen CHF	19.0%	18.8%	0 - 30%	OK	CHF	SBI AAA-BBB TR	0.47%	0.69%
Obligationen FW ¹	8.0%	8.7%	0 - 12%	OK	FW	Citigroup WGBI custom	4.23%	3.38%
Aktien Schweiz/FL	18.0%	25.8%	15 - 30%	OK	CHF	SPI TR	5.98%	7.28%
Aktien Emerging Mkts.	3.0%	1.5%	0 - 5%	OK	FW	MSCI EM NR	9.55%	3.07%
Aktien Welt	23.0%	24.4%	10 - 30%	OK	FW	MSCI World Dev. NR	16.52%	13.37%
Private Equity	4.0%	2.4%	0 - 5%	OK	CHF	LPX 50 Index	16.03%	5.77%
Immobilien Schweiz	20.0%	16.1%	5 - 30%	OK	CHF	SXI Immofonds TR	5.93%	5.40%
Total	100.0%	100.0%					7.35%	6.38%

¹ Performancemessung inkl. Fremdwährungsabsicherung

Begrenzung Gesamtkategorien

Bezeichnung	Strategie	BEVO	Bandbreiten	Status	Einzelbegrenzungen Details
Auslandschuldner	27.0%	27.4%	15 - 42%	OK	Max. Durationabweichung +/- 30% Index
Fremdwährungen ²	34.0%	37.1%	15 - 47%	OK	Ohne Begründung Max. 40% gemäss BPVV
Aktien inkl. Private Equity	48.0%	54.1%	25 - 60%	OK	Max. 3% der Börsenkapitalisierung
Aktien und Immobilien	68.0%	70.2%	30 - 80%	OK	Max. Fremdfinanzierung 60%
Alternative Anlagen	4.0%	2.4%	0 - 5%	OK	gemäss BPVV Art. 25 k)

² Aktien-Anlagefonds mit Referenzwährung CHF ohne Look-Through zu 100% den Fremdwährungen zugeordnet

