

31.05.2015 | BEVO Vorsorgestiftung

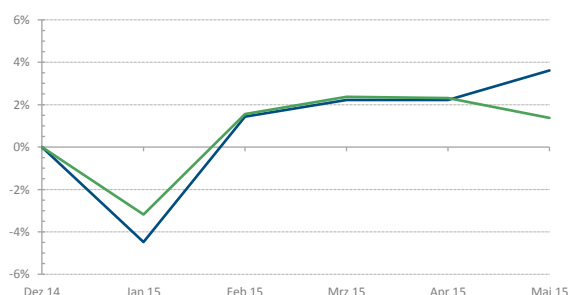
Wertentwicklung Gesamtvermögen Marktwert in Schweizer Franken

	laufendes Jahr 31.12.2014 - 31.5.2015	historisch ab 31.12.2014
Ausgangswert:	105'047'739	105'047'739
Kapitaleinlagen:	45'180'179	45'180'179
Kapitalrückzug:	-29'532'579	-29'532'579
Wertveränderung:	4'575'007	4'575'007
Endwert:	125'270'346	125'270'346



Performance Gesamtvermögen — BEVO — Benchmark

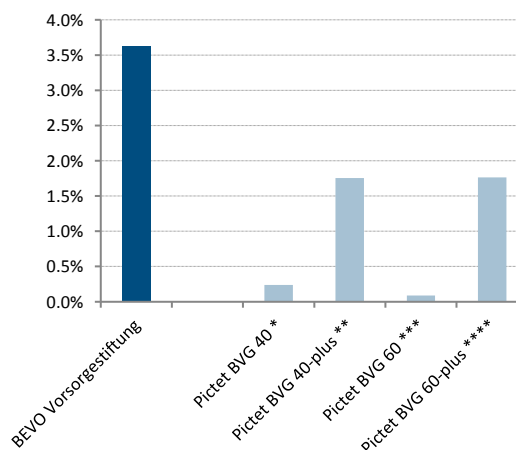
	BEVO	Benchmark	relativ
seit Jahresbeginn:	3.62%	1.38%	2.25%
letzter Monat:	1.36%	-0.92%	2.28%
letzte 3 Monate	2.14%	-0.17%	2.31%
letztes Jahr ¹ :	12.70%	12.60%	0.10%



¹ gemäss IC-Bericht der B+B Vorsorge AG vom 31.12.2014

BVG-Universum Performance in CHF seit Jahresbeginn

Index	Performance YTD
BEVO Vorsorgestiftung	3.62%
Pictet BVG 40 *	0.24%
Pictet BVG 40-plus **	1.76%
Pictet BVG 60 ***	0.09%
Pictet BVG 60-plus ****	1.76%



* Aktien 40%; keine Immobilien und Alternativen Anlagen
 ** Aktien 30%; Immobilien 10%, Alternativen Anlagen 10%
 *** Aktien 60%; keine Immobilien und Alternativen Anlagen
 **** Aktien 45%; Immobilien 10%, Alternativen Anlagen 15%

31.05.2015 | BEVO Vorsorgestiftung

Anlagestruktur Gesamtvermögen und Bandbreiten

Anlagekategorie	Strategie	BEVO	Bandbreiten	Status	WHG	Index	Performance YTD	
							Index	BEVO
Liquidität	5.0%	6.5%	0 - 25%	OK	CHF	Citigroup CHF 3 M	-0.34%	
Obligationen CHF	19.0%	8.3%	0 - 30%	OK	CHF	SBI AAA-BBB TR	2.04%	1.92%
Obligationen FW ¹	8.0%	12.1%	0 - 12%	NOK	FW	Citigroup WGBI custom	-8.84%	-6.92%
Aktien Schweiz/FL	20.0%	24.8%	15 - 30%	OK	CHF	SPI TR	5.88%	12.80%
Aktien Ausland	25.0%	28.7%	10 - 30%	OK	FW	MSCI World Dev. NR	-0.23%	3.26%
Aktien Emerging Mkts.	3.0%	0.9%	0 - 5%	OK	FW	MSCI EM NR	0.35%	-4.12%
Immobilien Schweiz	20.0%	18.8%	5 - 30%	OK	CHF	SWX Immofonds TR	1.78%	4.16%
Total	100.0%	100.0%					1.38%	3.62%

¹ Performancemessung inkl. Fremdwährungsabsicherung

Begrenzung Gesamtkategorien

Bezeichnung	Strategie	BEVO	Bandbreiten	Status	Einzelbegrenzungen Details
Auslandschuldner	27.0%	20.4%	15 - 42%	OK	Max. Durationabweichung +/- 30% Index
Fremdwährungen	36.0%	39.6%	15 - 47%	OK	Minimal-Rating BBB- resp. Baa3 *
Aktien	48.0%	54.4%	25 - 60%	OK	Max. 3% der Börsenkapitalisierung
Aktien und Immobilien	68.0%	73.1%	30 - 80%	OK	Max. Fremdfinanzierung 60%

* Aufgrund des Tiefzinsumfelds sind zurzeit Ausnahmen vom Stiftungsrat erlaubt

